

Gamma cottura modulare thermaline 90 - Elemento Top 1 lato operatore - 800 mm

ARTICOLO N° _____

MODELLO N° _____

NOME _____

SIS # _____

AIA # _____



589164 (MCNABAHOOO)

Elemento neutro top con
frontale chiuso - L= 800mm

Descrizione

Articolo N° _____

Elemento top chiuso, 800 mm di larghezza, costruito secondo la normativa tedesca DIN 18860_2 con 20 mm di bordo salvagoccia. Telaio interno robusto e resistente di 2 e 3 mm in AISI 304 (in 1.4301). Piano di lavoro di 2 mm in AISI 304 (in 1.4301). Costruzione della superficie piana e liscia, per una facile pulizia. Sistema di giunzione THERMODUL che permette il perfetto assemblaggio del piano di lavoro delle varie funzioni ed evita possibili infiltrazioni di liquidi.

Protezione all'acqua IPX5. Configurazione: top con 1 lato operatore.

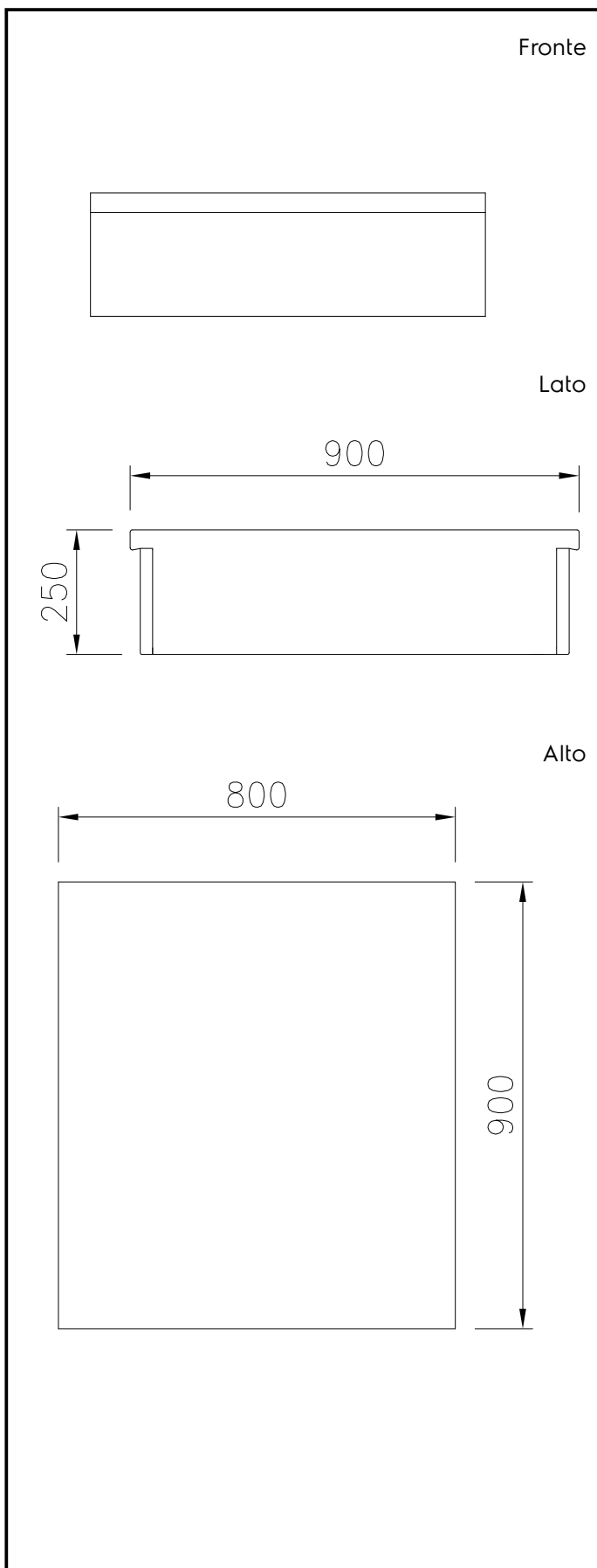
Caratteristiche e benefici

- Tutti i componenti principali possono essere facilmente accessibili dal fronte.
- Il sistema di giunzione tra le apparecchiature senza saldatura THERMODUL permette la rimozione delle unità in caso di sostituzione o di servizio.

Costruzione

- Protezione all'acqua IPX5.
- Top in acciaio inox AISI 304 di 2 mm di spessore.
- Tutte le superfici sono costruite evitando il più possibile zone di accumulo dello sporco per facilitare le operazioni di pulizia.
- Telaio interno in robusto acciaio inox AISI 304.
- Unità costruita secondo la norma DIN 18860_2 con pannello antigocciolamento di 20 mm di spessore.

Approvazione: _____



Informazioni chiave

**Dimensioni esterne,
larghezza:**

589164 (MCNABAH000) 800 mm

Dimensioni esterne, altezza: 250 mm

Peso netto: 30 kg

Accessori opzionali

- Kit profilo di connessione tra unità, 900 mm PNC 912502 ☐
- Piano porzionatore da 800 mm PNC 912526 ☐
- Piano porzionatore da 800 mm PNC 912556 ☐
- Piano di lavoro ribaltabile 300x900mm PNC 912581 ☐
- Piano di lavoro ribaltabile 400x900mm PNC 912582 ☐
- Piano di lavoro laterale fisso 200x900mm PNC 912589 ☐
- Piano di lavoro laterale fisso 300x900mm PNC 912590 ☐
- Piano di lavoro laterale fisso 400x900mm PNC 912591 ☐
- Kit profilo di connessione tra unità, lato destro PNC 912975 ☐
- Kit profilo di connessione tra unità, lato sinistro PNC 912976 ☐
- Kit profilo di chiusura blocco, a filo, lato sinistro, 900 mm PNC 913111 ☐
- Kit profilo di chiusura blocco, a filo, lato destro 900 mm PNC 913112 ☐
- Kit profilo di chiusura blocco (12.5mm), lato sinistro 900 mm PNC 913202 ☐
- Kit profilo di chiusura blocco (12.5mm), lato destro 900 mm PNC 913203 ☐
- Kit profilo di connessione per installazioni schiena contro schiena unità senza alzatina (ordinare come speciale e specificare la lunghezza del blocco. Il prezzo indicato a listino si riferisce ad una lunghezza di 2000 mm) PNC 913227 ☐
- Profilo profondità: 900mm PNC 913232 ☐
- Ki profilo di chiusura blocco (12.5 mm), per installazione schiena contro schiena, lato sinistro PNC 913251 ☐
- Ki profilo di chiusura blocco (12.5 mm), per installazione schiena contro schiena, lato destro PNC 913252 ☐
- Ki profilo di chiusura blocco, a filo, per installazione schiena contro schiena, lato sinistro PNC 913255 ☐
- Ki profilo di chiusura blocco, a filo, per installazione schiena contro schiena, lato destro PNC 913256 ☐